

DOĞA  
DEDEKTİFİ



YILDIZ  
KORUSU

# Hoş geldin!

İstanbul'un flora ve faunasını keşfetmek isteyen bütün çocukları birer Yeşil İstanbul dedektifi olmaya davet ediyoruz.

Yeşil İstanbul dedektifi olmak için yapman gereken tek şey keşif rotalarını tamamlamak ve rozetlerini toplamak. Unutma, her rota farklı bir rozet demek.

Bu kitapçık Yıldız Korusu'nu keşfetmen için hazırlandı.

Haydi sen de bize katıl!

## 1 keşif kitapçığını al




## 2 görevleri tamamla



## 3 dedektif rozetini kazan

Yıldız Korusu Rozetin haritadaki **13 numaralı** noktada seni bekliyor olacak. Bize @ibbyesilistanbul hesabından ulaşabilirsin.

## Keşfetmeye Hazır Mısınız?



**ad:** \_\_\_\_\_

**soyad:** \_\_\_\_\_

resmini çiz!



görev kutularını  
işaretleme  
unutma



**İhtiyacınız olan tek şey merak ve macera duygusu.  
Sana yardımcı olacak diğer malzemeler;**



- kalem
- su
- şapka
- güneş kremi
- çöp poşeti
- atıştırmalık

**Yanına almayı unutma!**

**Haydi başlayalım!**

**Oyun**  
İSTANBUL

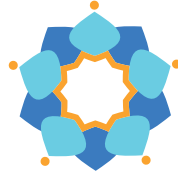


## Aktivite Listesi



- Tırmanmak için bir ağaç bul
- Kesilmiş ağaç kütüklerinden ağaç yaşı hesapla
- Bir karıncayı takip et
- Koşmak için açık bir alan bul
- Ağaçların üzerinde bir kuş yuvası bul
- Üzerinden atlamak için bir taş ya da kaya bul
- Altında dinlenmek için gölgeli bir ağaç bul





**YILDIZ  
KORUSU**



## Rota Aktivitesi



1

Sağda gördüğün  
heykel hangi  
hayvanın heykeli?

\*Geyik

2

Köprüden göleti izle.  
Suya yansıyan ağaçları  
ve yaprakları çiz.

3

3 asırdır yaşayan  
meşe ağacını bul.  
Gövdesi kaç  
ayrılmış?

4

Büyük gölette  
gördüğün ördek evinin  
kaç penceresi var?

5

Sağındaki ağacın  
gövdesinde bir kovuk var.  
Kovuğun şeklini çiz.

6

Şelaledeki  
basamakları say. Kaç  
tane olduğunu yaz.



## Rota Aktivitesi



7

Piramite benzeyen ağaçların yanına git, yapraklarına dokun ve kokla! Hangi bitki olduğunu yaz.

\*Defne

8

Beltur Kafe'nin girişindeki ağacın üzerinde kaç tane kuş yuvası var?

9

Oyun alanını geçtikten sonra 4. uzun lambanın olduğu yeri geçince sağında gördüğün güzel kokulu lavantaların rengi ne?

10

Asma köprüden geç. Su sesini dinle. Bu noktadan kaç tane şelale gördüğünü yaz.

11

Sağında gövdesi yere değen mor salkımın üzerinden atla, kaç kere atladığını yaz.

12

Çadır Köşkü'nü geçince gövdesi ahtapota benzeyen çam ağacına sarıl. Kaç tane kolu olduğunu yaz.



# Yıldız Korusu'ndaki Bitkilerden Bazıları



Meşe



Defne

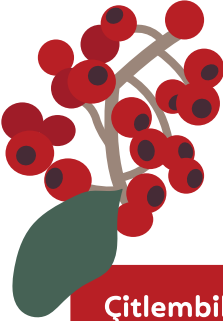
Nisan-Mayıs



Kızılgam



Sakız ağacı



Çitlembik



Akçaağaç





# Yıldız Korusu'ndaki Hayvanlardan Bazıları



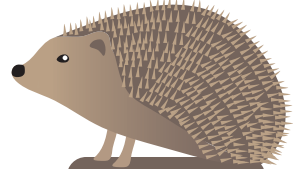
Papağan



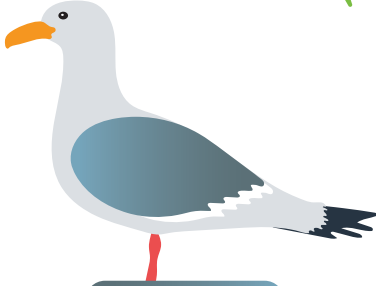
Kaplumbağa



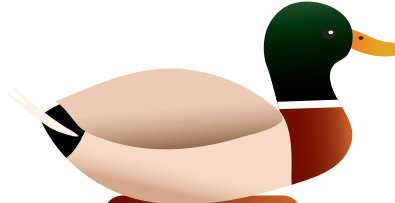
Sincap



Kirpi



Martı



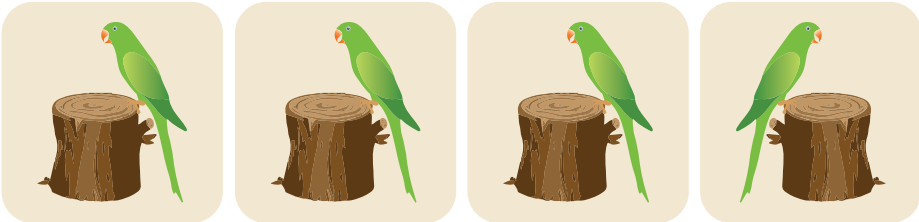
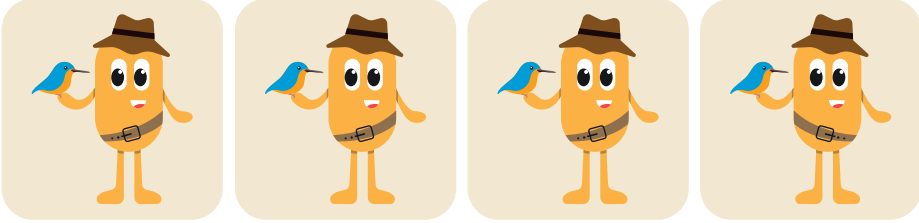
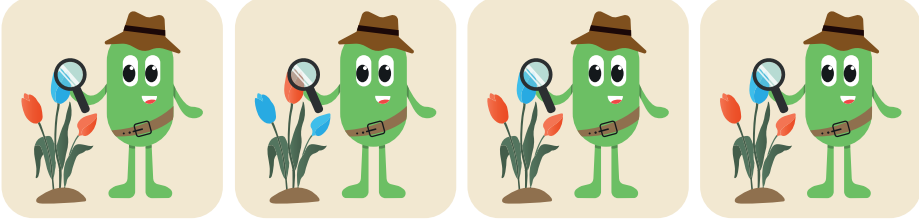
Ördek



## Farklı Görsel Bulmaca



Her sıradaki farklı olan görseli bularak işaretleyelim.



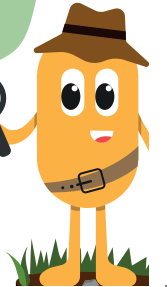
## Yol Bulmaca



Doğa dedektifinin dişbudak ağacına ulaşmasına yardımcı ol!



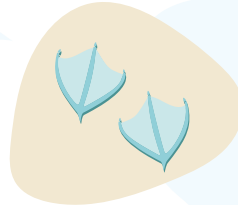
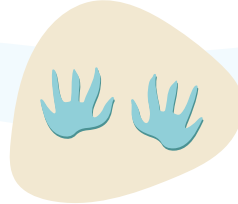
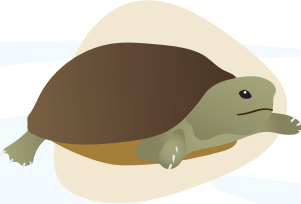
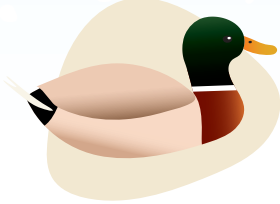
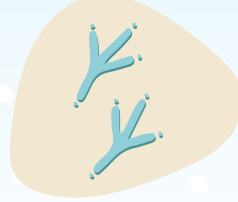
Oyun  
İSTANBUL



## Eşleştirme



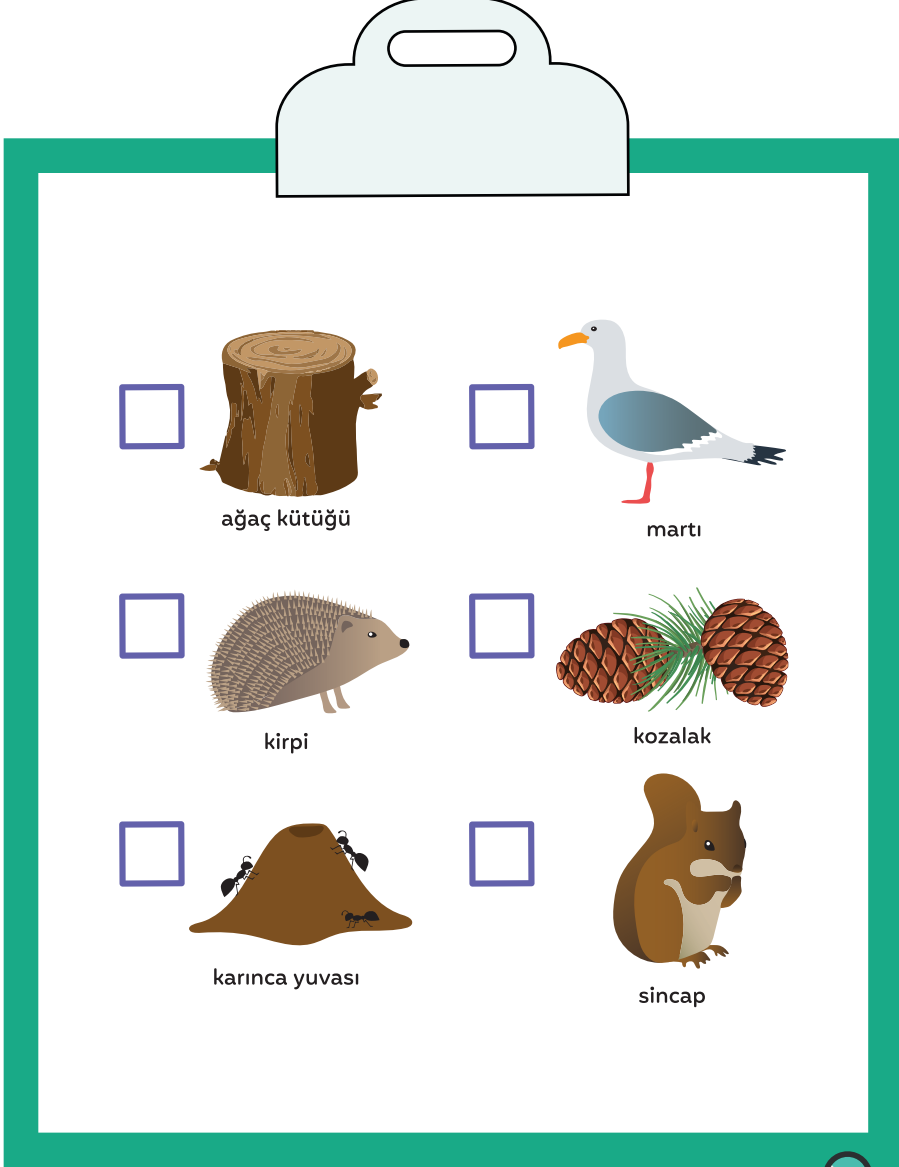
Ayak izlerinin kime ait olduğunu bul ve eşleştir!



## Doğa Gözlem Listesi



Listedeki her şeyi bulabilir misin? Gördüklerini işaretle!



Yeşil İstanbul dedektifi olmak için yapman gereken tek şey sizler için hazırladığımız keşif rotalarından en az 5 tanesini tamamlamak ve bizimle paylaşmak.

**Oyun**  
İSTANBUL



Yeşil İstanbul Doğa Dedektifi maskotlarımız ileri dönüşüm ile üretiliyor.

### **Bunu daha önce duymuş muydun?**

İleri dönüşüm, artık kullanılabilir durumda olmayan malzemelerin bazı parçaları veya tamamı kullanılarak dönüştürülmesidir. Örnek vereyim, bitmiş kağıt havlu rulolarından yapılan oyuncakları görmüştüzdür. Doğa Dedektifi maskotları da tıpkı rulolardan yapılan oyuncaklar gibi, tamir edilemeyecek durumda olan banklar, saksılar kullanılarak İstanbul Büyükşehir Belediyesi'nin İleri Dönüşüm Atölyesi'nde yapılıyor.



PARK BAHÇE VE  
YEŞİL ALANLAR  
DAİRESİ BAŞKANLIĞI

*Yeşil*  
İSTANBUL

 [ibbyesilistanbul](#)

  [ibbyesilist](#)

 [yesilistanbul](#)

 [yesil.istanbul](#)