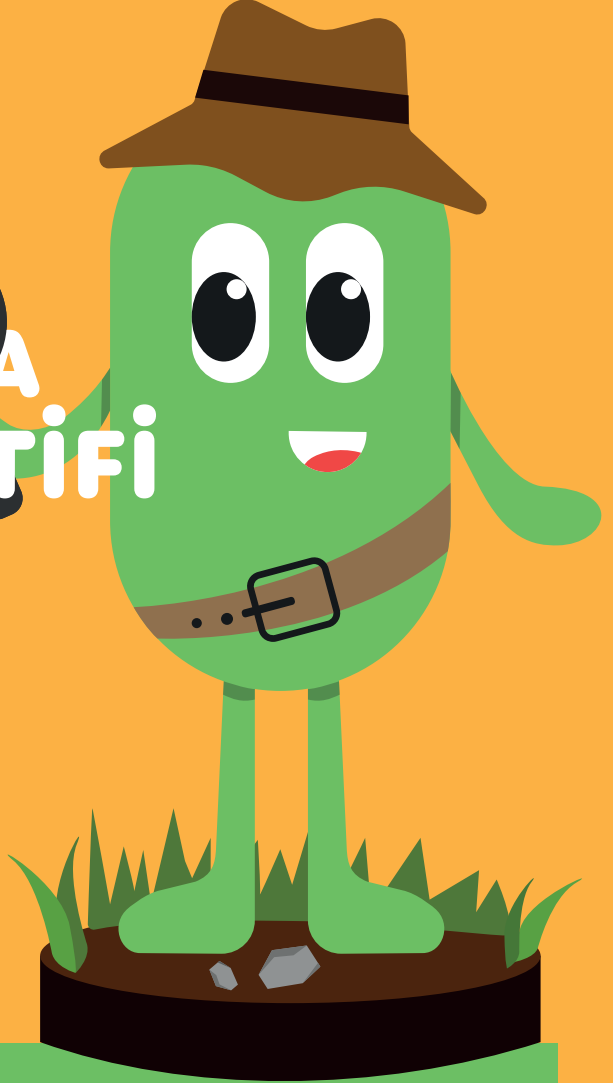


DOĞA
DEDEKTİFİ



YILDIZ
KORUSU

Hoş geldin!

İstanbul'un flora ve faunasını keşfetmek isteyen bütün çocukları birer Yeşil İstanbul dedektifi olmaya davet ediyoruz.

Yeşil İstanbul dedektifi olmak için yapman gereken tek şey keşif rotalarını tamamlamak ve rozetlerini toplamak. Unutma, her rota farklı bir rozet demek.

Bu kitapçık Yıldız Korusu'nu keşfetmen için hazırlandı.

Haydi sen de bize katıl!

1 keşif kitapçığını al




2 görevleri tamamla



3 dedektif rozetini kazan

Yıldız Korusu Rozetin haritadaki **13 numaralı** noktada seni bekliyor olacak. Bize @ibbyesilistanbul hesabından ulaşabilirsin.

Keşfetmeye Hazır Mısın?



ad: _____

soyad: _____



resmini çiz!



görev kutularını
işaretlemeyi
unutma



**İhtiyacınız olan tek şey merak ve macera duygusu.
Sana yardımcı olacak diğer malzemeler;**



- kalem
- su
- şapka
- güneş kremi
- çöp poşeti
- atıştırmalık

Yanına almayı unutma!

Haydi başlayalım!





- Tırmanmak için bir ağaç bul
- Kesilmiş ağaç kütüklerinden ağaç yaşı hesapla
- Bir karıncayı takip et
- Koşmak için açık bir alan bul
- Ağaçların üzerinde bir kuş yuvası bul
- Üzerinden atlamak için bir taş ya da kaya bul
- Altında dinlenmek için gölgeli bir ağaç bul





**YILDIZ
KORUSU**





1

Sağda gördüğün heykel hangi hayvanın heykeli?

*Geyik

2

Köprüden göleti izle. Suya yansıyan ağaçları ve yaprakları çiz.

3

3 asırdır yaşayan meşe ağacını bul. Gövdesi kaç a ayrılmış?

4

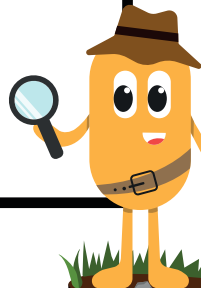
Büyük gölette gördüğün ördek evinin kaç penceresi var?

5

Sağındaki ağacın gövdesinde bir kovuk var. Kovuğun şeklini çiz.

6

Şelaledeki basamakları say. Kaç tane olduğunu yaz.



Rota Aktivitesi



7

Piramite benzeyen ağaçların yanına git, yapraklarına dokun ve kokla! Hangi bitki olduğunu yaz.

*Defne

8

Beltur Kafe'nin girişindeki ağacın üzerinde kaç tane kuş yuvası var?

9

Oyun alanını geçtikten sonra 4. uzun lambanın olduğu yeri geçince sağında gördüğün güzel kokulu lavantaların rengi ne?

10

Asma köprüden geç. Su sesini dinle. Bu noktadan kaç tane şelale gördüğünü yaz.

*Şelale

11

Sağında gövdesi yere değen mor bir salkım var. Mor salkımın üzerinden atla, kaç kere atladığını yaz.

12

Çadır Köşkü'nü geçince gövdesi ahtapota benzeyen çam ağacına sarıl. Kaç tane kolu olduğunu yaz.



Yıldız Korusu'ndaki Bitkilerden Bazıları



Meşe



Defne

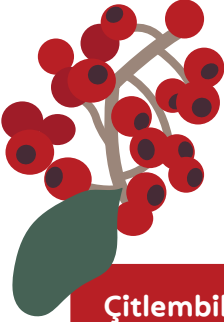
Nisan-Mayıs



Kızılçam



Sakız ağacı



Çitlembik



Akçaağaç



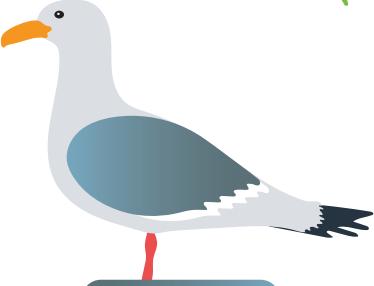
Yıldız Korusu'ndaki Hayvanlardan Bazıları



Papağan



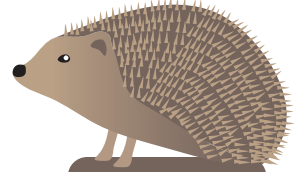
Kaplumbağa



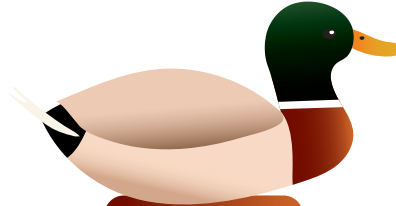
Martı



Sincap



Kirpi



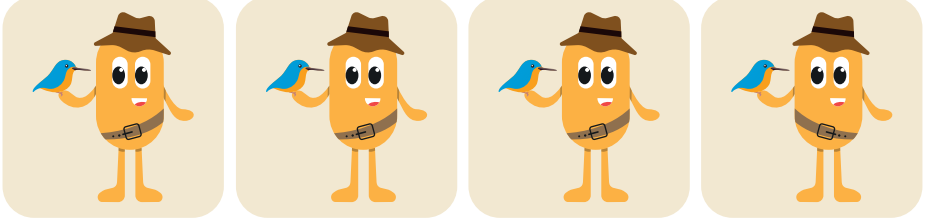
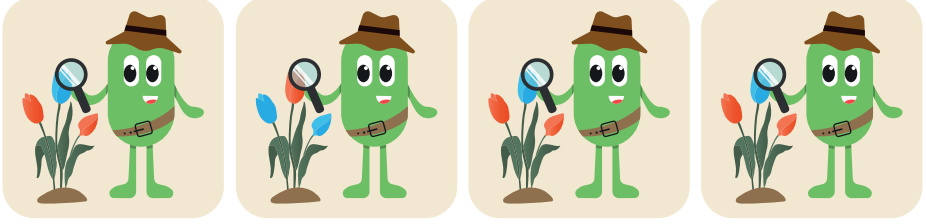
Ördek



Farklı Görsel Bulmaca



Her sıradaki farklı olan görseli bularak işaretleyelim.





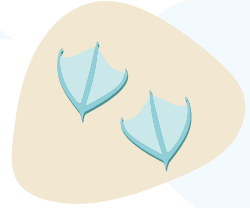
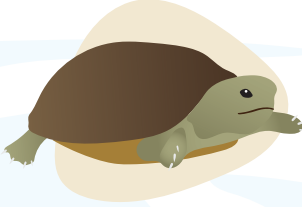
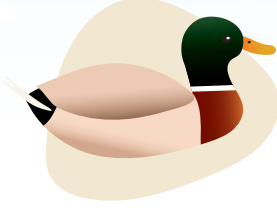
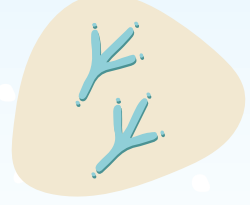
Dođa dedektifinin diřbudak ađacına ulařmasına yardımcı ol!



Eşleştirme

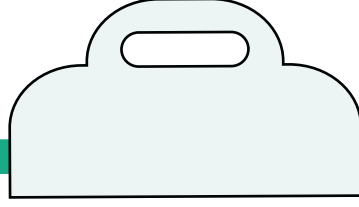


Ayak izlerinin kime ait olduğunu bul ve eşleştir!

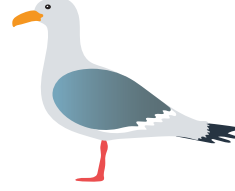




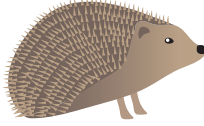
Listedeki her şeyi bulabilir misin? Gördüklerini işaretle!



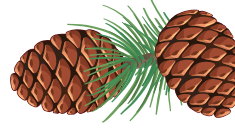
ağaç kütüğü



martı



kirpi



kozalak



karınca yuvası



sincap



Yeşil İstanbul dedektifi olmak için yapman gereken tek şey sizler için hazırladığımız keşif rotalarından en az 5 tanesini tamamlamak ve bizimle paylaşmak.

Oyun
İSTANBUL

Başka rotalarda
görüşmek üzere!





PARK BAHÇE VE
YEŞİL ALANLAR
DAİRESİ BAŞKANLIĞI

Yesil
İSTANBUL